



# BANQUE

DE

# GENEVE

*4 rue du Commerce*

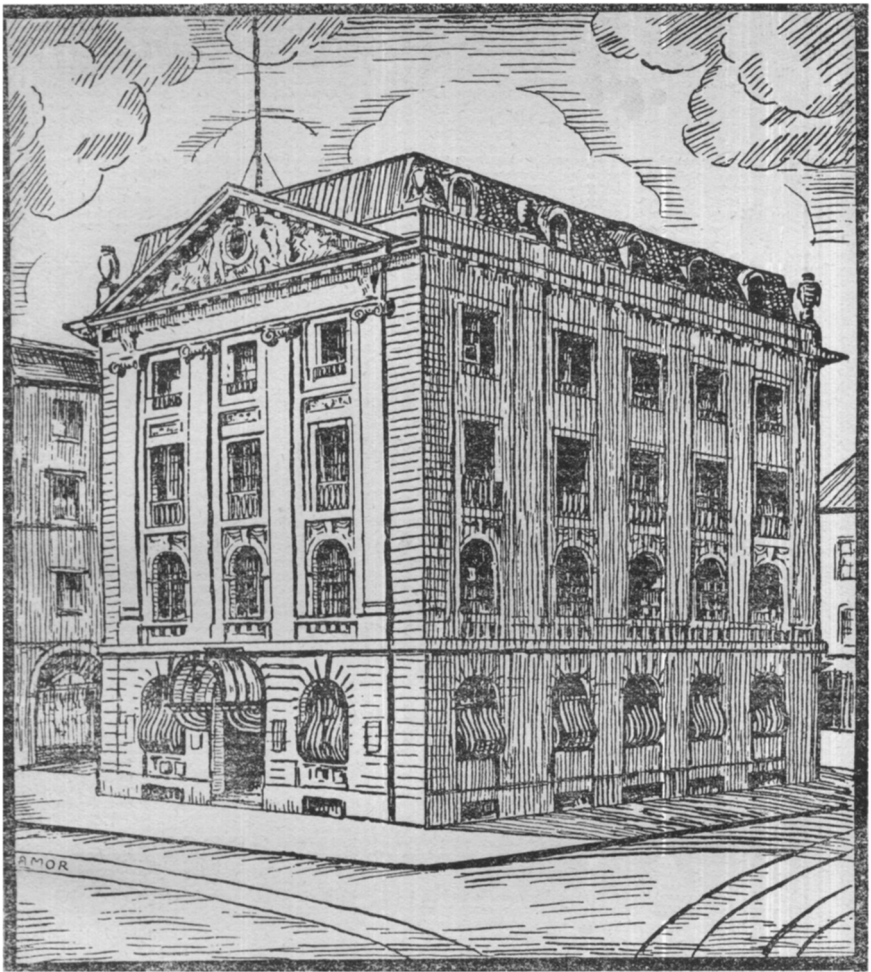
*agence 2 Rond Point de Plainpalais*

**FONDEE EN 1848**

*avec le Concours  
de*

**L'ÉTAT DE GENEVE**

*Traite toutes opérations de Banque*



SOCIÉTÉ DE

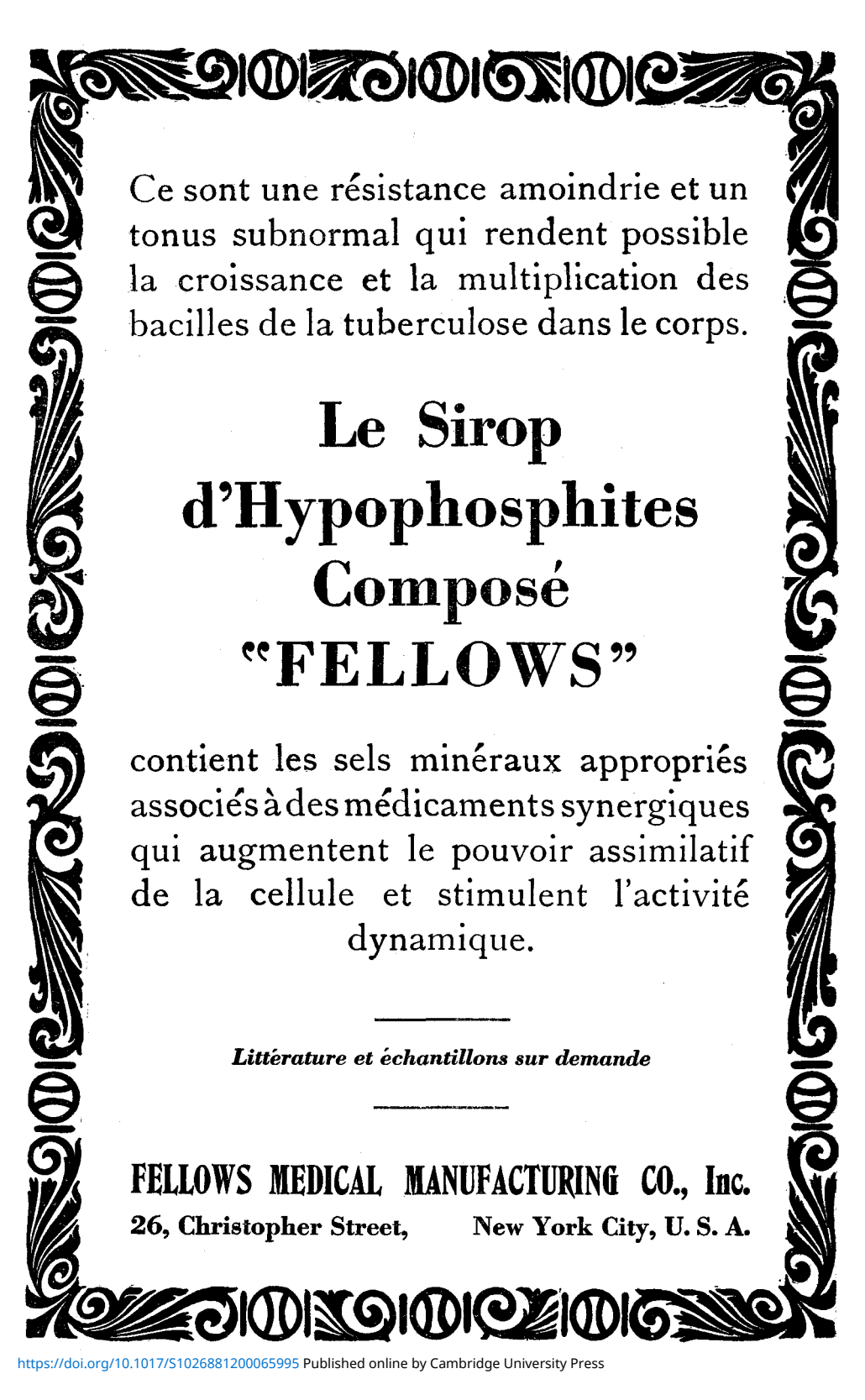
# BANQUE SUISSE

Fondée en 1872

Capital-actions et réserve: 153 millions

6, Corraterie **GENÈVE** Corraterie, 6

Bâle, Zurich, Saint-Gall, Lausanne, Neuchâtel  
Chaux-de-Fonds, Schaffhouse, Londres, etc.



Ce sont une résistance amoindrie et un tonus subnormal qui rendent possible la croissance et la multiplication des bacilles de la tuberculose dans le corps.

**Le Sirop  
d'Hypophosphites  
Composé  
"FELLOWS"**

contient les sels minéraux appropriés associés à des médicaments synergiques qui augmentent le pouvoir assimilatif de la cellule et stimulent l'activité dynamique.

---

*Littérature et échantillons sur demande*

---

**FELLOWS MEDICAL MANUFACTURING CO., Inc.**  
26, Christopher Street,      New York City, U. S. A.

# BANQUE IMPÉRIALE OTTOMANE

CAPITAL LTGS. 10,000,000.—

*Siège central à Constantinople, GALATA*

Agences à Péra et Stamboul, ainsi que dans les principales localités de la Turquie, l'Égypte, la Mésopotamie, la Syrie et la Grèce.

à Paris : 7, rue Meyerbeer.

à Marseille : 33, rue Grignan.

à Londres : 26, Throgmorton Street.

à Tunis : 63, avenue Jules-Ferry.

**Se charge de toutes opérations de Banque.**

---

## BANQUE COMMERCIALE DE BALE BALE - GENÈVE ZURICH

Capital-actions entièrement versé . . . 60 millions

Réserves . . . . . 22 millions

**Traite toutes opérations de banque.**

---

## ÉTABLISSEMENTS FUMOUCHE 78, Faubourg Saint-Denis PARIS

**Sirop Delabarre.** — Dentition des enfants (utilisé en frictions douces sur les gencives).

**Ovules Chaumel.** — Traitement local donnant d'excellents et rapides résultats dans les métrites.

---

# L'ESAME

**Revue d'art et de culture internationale**

dirigée par **E. Somaré**

Publication mensuelle avec nombreuses illustrations, gravures et reproductions de travaux anciens et modernes, et diverses rubriques sur le mouvement littéraire, artistique et international.

**Prix de l'abonnement pour un an :**

Italie, 50 lire italiennes.

Etranger, 70 lire italiennes.

**Le numéro :**

Italie, 5 lire italiennes.

Etranger, 7 lire italiennes.

*Direction et administration :* **Bottega di Poesia.**

Maison d'édition à Librairie — Maison d'art, 14, Via del Monte Napoleone, **Milan 3.**

*Adresse télégraphique :* **BIDIPI.**

# LA REVUE DE GENÈVE

REVUE MENSUELLE

Directeur : ROBERT DE TRAZ

Internationale sans être internationaliste, la *Revue de Genève* est un organe de liaison intellectuelle.

Elle réunit les écrivains représentatifs de tous les pays et les fait entendre côte à côte.

Elle fournit l'occasion de rencontres qui ne se produiraient pas ailleurs. Elle aide à comparer les différences humaines.

C'est la revue de l'élite européenne.

Elle publiera dans ses prochains numéros deux importantes enquêtes internationales : l'une sur *le Rapprochement des Eglises* (Rome, Moscou, Cantorbéry, Genève) ; l'autre sur *l'Etat d'esprit de la jeunesse universitaire* (Paris, Oxford, Heidelberg, Harvard, Tokio, Upsal).

## QUELQUES OPINIONS DE LA PRESSE

La *Revue de Genève* répond à un besoin urgent ; et nous pouvons nous féliciter, nous Français, que cette belle gazette, destinée à tous les peuples, soit rédigée dans notre langue.

(*L'Opinion.*)

La *Revue de Genève* qui a pris place si rapidement au premier rang des revues européennes vraiment intéressantes et substantielles...

CAMILLE MAUCLAIR.  
(*Le Progrès de Lyon.*)

La *Revue de Genève* est une des revues les plus vivantes de l'Europe contemporaine.

(*Die Neue Rundschau.*)

La manière dont la *Revue de Genève* maintient l'idéal qu'elle s'est assigné dès son premier numéro la désigne comme le plus important périodique international de l'Europe.

(*Glasgow Herald.*)

## ABONNEMENTS

	Un an	Six mois	Prix du numéro
Suisse.....	Fr. 32.—	Fr. 17.—	Fr. 3.50
France et Belgique (arg. fr.)	» 54.—	» 28.—	» 5.—
Autres pays (argent suisse)	» 40.—	» 21.—	» 4.—

RÉDACTION ET ADMINISTRATION

S. A. DES ÉDITIONS « SONOR »

Rue du Stand, 46, GENÈVE

# “WINTERTHOUR”

**Société Suisse d'Assurance  
contre les Accidents**

**Assurances :**

**Accidents de tous genres.  
Responsabilité Civile  
vis-à-vis des Tiers. Vol.  
Automobiles.**

**Société d'Assurance sur  
la Vie**

**Assurances Vie**

**toutes combinaisons, avec  
et sans participation aux  
bénéfices.  
Rentes viagères.**

**Direction des deux Sociétés à Winterthour**

Renseignements et prospectus gratuits par les

**Agents généraux  
pour la branche Accidents :**

**Roessinger & Bovet, Genève  
11, rue Général Dufour**

**Inspecteur général  
pour la branche Vie :**

**Louis GRILLET, Genève  
2, avenue Pictet-de-Rochemont**



# LE MONDE NOUVEAU



*The new world*

**REVUE INTERNATIONALE**  
paraissant le 1<sup>er</sup> et le 15 de chaque mois

Rédaction, Administration et Publicité : 42, boulevard Raspail, PARIS - 7<sup>e</sup>.  
Tel. *Fleurus* 27-65.

Bureaux à Londres : 8 Stone Buildings, W. C. 2, Tel. *Musuel* 6398.

**ABONNEMENTS :** Edition française.      40 francs par an.  
Etranger . . . . . 50 » »  
Edition anglaise .      24 Sh.      »

*Directeur :*  
Ebed. VAN DER VLUGT

*Rédacteur en chef :*  
Gustave-Louis TAUTAIN

**DANS CHAQUE NUMÉRO :**

*Politique. - Sociologie. - Sciences financières et économiques.  
Littérature et Beaux Arts. - Revue du mois. - Nos colonies  
Industrie et Commerce. - Importations et Exportations.  
Nos Débouchés. - Nos besoins.*

Une double édition de langue anglaise et de langue française paraît  
simultanément à PARIS, à LONDRES et à NEW-YORK.

**150 pages de texte, format in-8<sup>o</sup> carré.**

## Adresses des Comités centraux

- ALBANIE. — Croix-Rouge albanaise, *Tirana*.
- ALLEMAGNE. — Croix-Rouge allemande, Cecilienhaus, *Berlin-Charlottenburg*.
- ARGENTINE. — Croix-Rouge argentine, 650, Viamonte, *Buenos-Ayres*.
- AUTRICHE. — Croix-Rouge autrichienne (Bundesleitung der Oesterreichischen Gesellschaft vom Roten Kreuze), Milchgasse, 1, *Vienne*, 1.
- BELGIQUE. — Croix-Rouge de Belgique, rue de Livourne, 80, *Bruxelles*.
- BOLIVIE. — Croix-Rouge bolivienne, *La Paz*.
- BRESIL. — Croix-Rouge brésilienne, rua Ubaldino do Amaral, 75, *Rio de Janeiro*.
- BULGARIE. — Croix-Rouge bulgare, *Sofia*.
- CHILI. — Croix-Rouge chilienne, *Santiago de Chile*.
- CHINE. — Croix-Rouge chinoise, *Pékin* et 26 Kiukiang Road, *Shanghai*.
- COLOMBIE. — Croix-Rouge colombienne, *Bogota*.
- COSTA-RICA. — Croix-Rouge costaricienne, *San José*.
- CUBA. — Croix-Rouge cubaine, rue O'Reilly, 6, *La Havane*.
- DANEMARK. — Croix-Rouge danoise, Ved Stranden, 2, *Copenhague*, K.
- DANTZIG. — Croix-Rouge de Dantzig, Wohlfahrtsamt, Wiebenkaserne, *Dantzig*.
- EGYPTE. — Croissant-Rouge égyptien, 21, Charea Gamea Sharkass, *Le Caire*.
- EMPIRE BRITANNIQUE. — Croix-Rouge britannique (British Red Cross Society), Berkeley Street 19, *Londres*, W. I.
- AFRIQUE DU SUD. — Croix-Rouge sud-africaine, 1 et 2, African Board Executors Building, Fox et Sauer Streets, *Johannesburg*.
- AUSTRALIE. — Croix-Rouge australienne, 42-46, Latrobe Street, *Melbourne*.
- CANADA. — Croix-Rouge canadienne, 410, Sherbourne Street, *Toronto*.
- INDES ANGLAISES. — Croix-Rouge des Indes anglaises, Head-Quarters, *Delhi*.
- NOUVELLE ZELANDE. — Croix-Rouge néo-zélandaise, P. O. Box 969, *Wellington*, N. Z.
- EQUATEUR. — Croix-Rouge équatorienne, *Quito*.
- ESPAGNE. — Croix-Rouge espagnole, Atocha, 65, *Madrid*.
- ESTHONIE. — Croix-Rouge esthonienne, *Reval*.
- ETATS-UNIS. — Croix-Rouge américaine (Central Committee of the American National Red Cross), *Washington*, D. C.
- FINLANDE. — Croix-Rouge finlandaise, *Helsingfors*.
- FRANCE. — Croix-Rouge française, rue François I<sup>er</sup>, 21, *Paris*, 8<sup>me</sup>.
- GRECE. — Croix-Rouge hellénique, *Athènes*.
- GUATEMALA. — Croix-Rouge guatémaliennne, *Guatemala*.
- HONGRIE. — Croix-Rouge hongroise, Andrassy-ut, 8, *Budapest*, VI.
- ITALIE. — Croix-Rouge italienne, via Toscana, 12, *Rome*.
- JAPON. — Croix-Rouge japonaise, *Tokio*.
- LATVIE. — Croix-Rouge de Latvie, *Riga*.
- LITHUANIE. — Croix-Rouge lithuanienne, *Kaunas*.
- LUXEMBOURG. — Croix-Rouge luxembourgeoise, *Luxembourg*.
- MEXIQUE. — Croix-Rouge mexicaine, 2 a de San Geronimo, 14, *Mexico*, D. F.
- NORVEGE. — Croix-Rouge norvégienne, Akersgaten, 44, *Christiania*.
- PARAGUAY. — Croix-Rouge paraguayenne, *Assomption*.
- PAYS-BAS. — Croix-Rouge néerlandaise, Princessegracht, 29, *La Haye*.
- INDES NEERLANDAISES. — Croix-Rouge des Indes néerlandaises, *Batavia*. \*
- PEROU. — Croix-Rouge péruvienne, *Lima*.
- POLOGNE. — Croix-Rouge polonaise, rue Smolna, 6, *Varsovie*.
- PORTUGAL. — Croix-Rouge portugaise, *Lisbonne*.
- ROUMANIE. — Croix-Rouge roumaine, avenue Poincaré, 20, *Bucarest*.
- RUSSIE. — Croix-Rouge russe, *Moscou*.
- SERBIE. — Croix-Rouge des Serbes, Croates et Slovènes, Simina ulica, 21, *Belgrade*.
- SIAM. — Croix-Rouge siamoise, *Bangkok*.
- SUEDE. — Croix-Rouge suédoise (Svenska Röda Korset), *Stockholm*, 14.
- SUISSE. — Croix-Rouge suisse, rue des Cygnes, 9, *Berne*.
- TCHÉCOSLOVAQUIE. — Croix-Rouge tchécoslovaque, *Prague*.
- TURQUIE. — Croissant-Rouge turc, Mahmoudié Djaddessi, *Constantinople*.
- URUGUAY. — Croix-Rouge uruguayenne, calle Colon, 1382, *Montevideo*.
- VENEZUELA. — Croix-Rouge vénézuélienne, Este 6, n° 55, *Caracas*.



# Sommaire du Bulletin

T. LV, N° 259

MARS 1924

- Comité international.** — Documentation sur le régime des civils pendant la guerre (236<sup>me</sup> circulaire), 205. — Organisation internationale de la Croix-Rouge (237<sup>me</sup> circulaire), 208. — Missions et délégations, 210. — Erratum, 211. — Publications, 211.
- Commission mixte.** — Secours à l'Albanie, 212. — Secours à la République de Costa-Rica, 216. — Projet Ciruolo, 217.
- Ligue.** — « Vers la Santé », 219.
- Allemagne.** — Les « Nouvelles de la Croix-Rouge », 220.
- Australie.** — Rapport annuel sur l'exercice 1922-1923, 224.
- Autriche.** — La « Croix-Rouge autrichienne », 225.
- Bulgarie.** — Décès de M. I.-E. Guéchoff, 226.
- Congo.** — Croix-Rouge du Congo, 227.
- Equateur.** — Nouvelle publication. Les tremblements de terre de Machachi, 227.
- Espagne.** — Télégrammes de luxe, 229.
- Hongrie.** — Comité central, 230.
- Pologne.** — Dons de la Pologne au Japon, 230.
- Portugal.** — Activité de la Croix-Rouge en 1922, 232.
- Serbie.** — Nouveau Comité central, 233.
- Turquie.** — Composition du Comité d'administration, 235.

---

La *Revue internationale de la Croix-Rouge, Bulletin international des Sociétés de la Croix-Rouge* paraît à la fin de chaque mois.

Prix, franco, un an : **Fr. 20.** — Le numéro : **Fr. 2.** —

Années 1919, 1920 et 1921 (*rare*) : **Fr. 30.** —

ADMINISTRATION : **Promenade du Pin, 1, Genève.**

---

Pour la publicité de la *Revue*, s'adresser à Orell Fussli-Publicité, à Lausanne Petit-Chêne, 3, Neuchâtel, Berne, Bâle, Soleure, Aarau, St-Gall, Zurich.