

LA REVUE DE GENÈVE

REVUE MENSUELLE

Directeur : ROBERT DE TRAZ

Internationale sans être internationaliste, la *Revue de Genève* est un organe de liaison intellectuelle.

Elle réunit les écrivains représentatifs de tous les pays et les fait entendre côte à côte.

Elle fournit l'occasion de rencontres qui ne se produiraient pas ailleurs. Elle aide à comparer les différences humaines.

C'est la revue de l'élite européenne.

Elle publiera dans ses prochains numéros deux importantes enquêtes internationales : l'une sur *le Rapprochement des Eglises* (Rome, Moscou, Cantorbéry, Genève); l'autre sur *l'Etat d'esprit de la jeunesse universitaire* (Paris, Oxford, Heidelberg, Harvard, Tokio, Upsal).

QUELQUES OPINIONS DE LA PRESSE

La *Revue de Genève* répond à un besoin urgent; et nous pouvons nous féliciter, nous Français, que cette belle gazette, destinée à tous les peuples, soit rédigée dans notre langue.

(*L'Opinion.*)

La *Revue de Genève* qui a pris place si rapidement au premier rang des revues européennes vraiment intéressantes et substantielles...

CAMILLE MAUCLAIR.

(*Le Progrès de Lyon.*)

La *Revue de Genève* est une des revues les plus vivantes de l'Europe contemporaine.

(*Die Neue Rundschau.*)

La manière dont la *Revue de Genève* maintient l'idéal qu'elle s'est assigné dès son premier numéro la désigne comme le plus important périodique international de l'Europe.

(*Glasgow Herald.*)

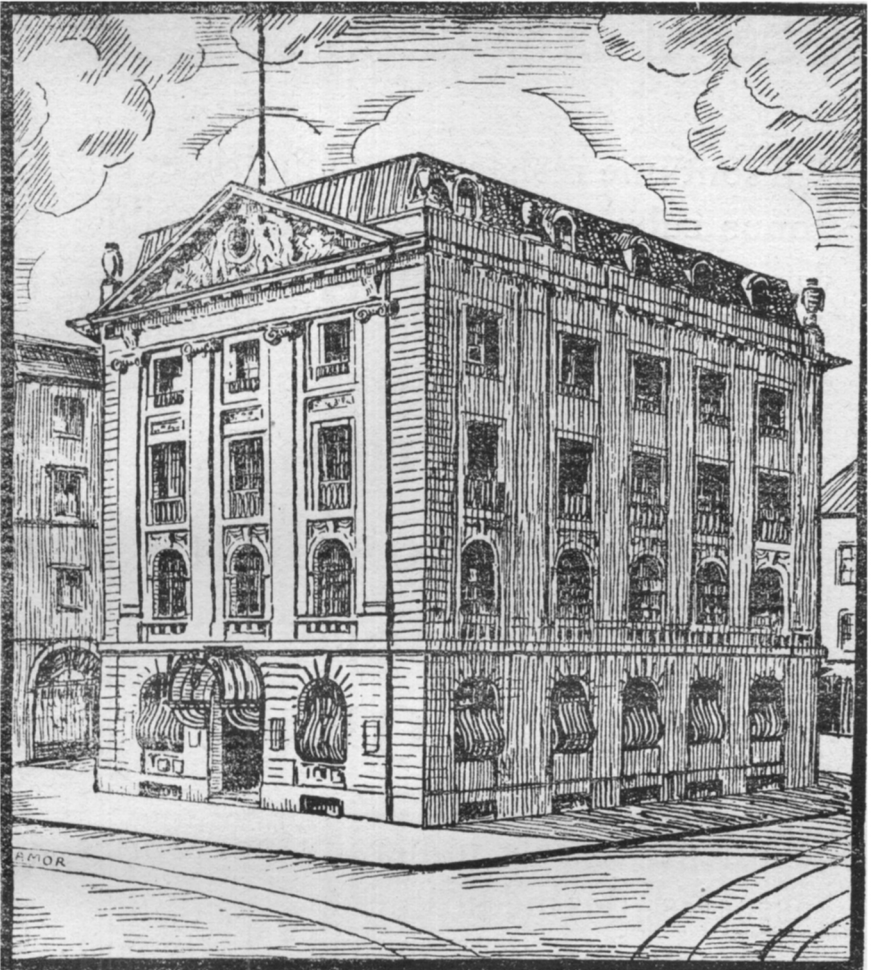
ABONNEMENTS

	Un an	Six mois	Prix du numéro
Suisse.....	Fr. 32.—	Fr. 17.—	Fr. 3.50
France et Belgique (arg. fr.)	» 54.—	» 28.—	» 5.—
Autres pays (argent suisse)	» 40.—	» 21.—	» 4.—

RÉDACTION ET ADMINISTRATION

S. A. DES ÉDITIONS « SONOR »

Rue du Stand, 46, GENÈVE



SOCIÉTÉ DE

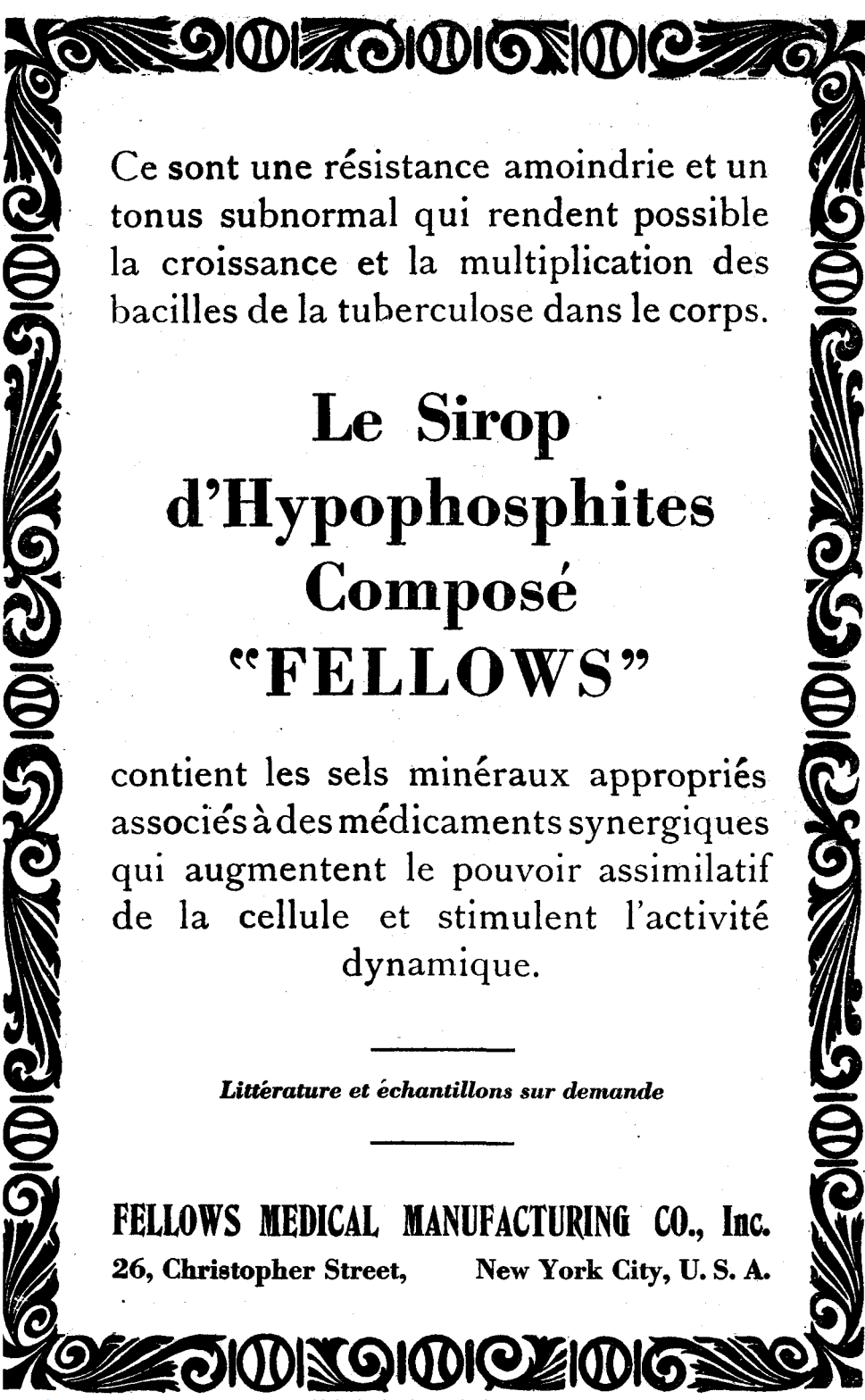
BANQUE SUISSE

Fondée en 1872

Capital-actions et réserve: 153 millions

6, Corraterie **GENÈVE** Corraterie, 6

Bâle, Zurich, Saint-Gall, Lausanne, Neuchâtel
Chaux-de-Fonds, Schaffhouse, Londres, etc.



Ce sont une résistance amoindrie et un tonus subnormal qui rendent possible la croissance et la multiplication des bacilles de la tuberculose dans le corps.

**Le Sirop
d'Hypophosphites
Composé
"FELLOWS"**

contient les sels minéraux appropriés associés à des médicaments synergiques qui augmentent le pouvoir assimilatif de la cellule et stimulent l'activité dynamique.

Littérature et échantillons sur demande

FELLOWS MEDICAL MANUFACTURING CO., Inc.
26, Christopher Street, New York City, U. S. A.

BANQUE COMMERCIALE DE BALE BALE - GENÈVE ZURICH

Capital-actions entièrement versé 60 millions
 Réserves 22 millions

Traite toutes opérations de banque.

ÉTABLISSEMENTS FUMOUCHE 78, Faubourg Saint-Denis PARIS

Sirop Delabarre. — Dentition des enfants (utilisé en frictions douces sur les gencives).

Ovules Chaumel. — Traitement local donnant d'excellents et rapides résultats dans les métrites.

BANQUE IMPÉRIALE OTTOMANE

CAPITAL LTGS. 10,000,000.—

Siège central à Constantinople, GALATA

Agences à Péra et Stamboul, ainsi que dans les principales localités de la Turquie, l'Égypte, la Mésopotamie, la Syrie et la Grèce.

à Paris : 7, rue Meyerbeer. à Marseille : 33, rue Grignan.
 à Londres : 26, Throgmorton Street. à Tunis : 63, avenue Jules-Ferry.

Se charge de toutes opérations de Banque.

PRIX 5 Fr. Composition: *Menthol-Salicylate de Méthyle-Lanoline*

BAUME BENGUÉ
 ANALGÉSIQUE
 GOUTTE, RHUMATISMES
 NÉURALGIES

D. BENGUÉ, 16, Rue Ballu, PARIS
 PHARMACIEN DE 1^{re} CLASSE

Adresse Télégraphique: CHLORETHYLE - PARIS

DRAGÉES BENGUÉ
 AU MENTHOL

Indications: Pharyngites, Laryngites, Toux,
 Angines, Bronchites.

Compon: Menthol, Borate de Soude, Cocaïne.

Mode d'emploi: 8 à 10 dragées par jour.

D. BENGUÉ-PARIS
 16, Rue Ballu

La Revue de Droit International

de Sciences Diplomatiques, Politiques et Sociales

fondée à Genève par **A. Sottile** sous le patronage et avec la collaboration des plus éminents hommes d'Etats et internationalistes tels que **L. L. E. E. B. Mussolini, N. Politis, E. Benes, G. Motta, C. R. Pusta, A. Meierovics, C. de la Torriente, E. Rolin Jaequemyns, P. Fauchille, A. Alvarez, J. Brown Scott, Ch. Lyon-Cæen, Rouard de Card, A. Weiss, A. de la Pradelle, Merignhac, D. Anzilotti, B. C. J. Loder, M. Hüber, D. J. Jitta, J. Valery, A. Prudhomme, Olivart, Neumeyer, Triepel, Schücking, E. Borel, Wetering, etc.**, est la **SEULE** Revue paraissant en Suisse en matière de Droit International, de Sciences diplomatiques et politiques. Elle préconise la rénovation du droit international, la renaissance de la justice mondiale, la souveraineté effective du droit, la solidarité internationale, la morale dans la politique internationale, le règlement pacifique des conflits, la défense des droits des petits États, etc.

Paraissant au siège de la **Société des Nations**, la « **REVUE DE DROIT INTERNATIONAL** » est à même de faire rapidement connaître et d'apprécier avec sûreté les règles que stipulera la communauté des Nations.

La **REVUE DE DROIT INTERNATIONAL** paraît tous les trois mois en livraisons de **65 à 110 pages**. Les articles sont publiés dans la langue de leurs auteurs

Numéro spécimen contre envoi de 4 coupons-réponse internationaux ou fr. 1.60 de timbres-poste suisses.

ABONNEMENT : Suisse Fr. 30.— ; Union postale (francs suisses) Fr. 35.— ; pour trois abonnements à la fois : Fr. 30.—. Prix de la livraison : Fr. 7.—.

Directeur-Fondateur :

A. SOTTILE

P. Docteur de Droit International à l'Université de Genève,
Consul de la République de Libéria
et de la République de Nicaragua.

Direction, rédaction et administration :

Chemin de Miremont, 35, Genève (Suisse)

AVIS AUX LIBRAIRES : L'Administration fera des conditions favorables aux libraires qui désirent la Revue en dépôt pour la vente.

... à l'angle de la Rue du Rhône
et de la Rue du Commerce

L'UNION DE BANQUES SUISSES

Capital et Réserves : 86 millions

30 sièges et succursales



Assiste

*de ses services et conseils
Capitalistes et Commerçants*

Facilite

*le règlement de leurs affaires
en Suisse et à l'Étranger.*

Renseignements au Secrétariat

Editeurs : FÉLIX ALCAN, Paris - WILLIAMS & NORGATE, Londres
NICOLA ZANICHELLI, Bologne - WILLIAMS & WILKINS Co., Baltimore
RUIZ HERMANOS, Madrid - RENASCENÇA PORTUGUESA, Porto
THE MARUZEN COMPANY, Tokyo.

„ SCIENTIA ”

REVUE INTERNATIONALE DE SYNTHÈSE SCIENTIFIQUE
Paraissant mensuellement (en fascicules de 100 à 120 pages chacun)
Directeur : Eugenio RIGNANO

EST L'UNIQUE REVUE à collaboration vraiment internationale.

EST L'UNIQUE REVUE à diffusion absolument mondiale.

EST L'UNIQUE REVUE de synthèse et d'unification du savoir, qui traite les questions fondamentales de toutes les sciences : histoire des sciences, mathématiques, astronomie, géologie, physique, chimie, biologie, psychologie et sociologie.

EST L'UNIQUE REVUE de science générale qui, par ses articles de biologie, de physiologie et de psychologie, étudiant les propriétés les plus fondamentales de la vie, soit indispensable à quiconque s'occupe des sciences biologiques et psychologiques, et à tout médecin cultivé.

EST L'UNIQUE REVUE qui puisse se vanter d'avoir parmi ses collaborateurs les savants les plus illustres du monde entier. Une liste de ceux-ci, comprenant plus de 350 noms, est reproduite dans tous les fascicules.

Les articles sont publiés dans la langue de leurs auteurs, et à chaque fascicule est joint un supplément contenant la traduction française de tous les articles non français. Ainsi la revue est complètement accessible même à qui ne connaît que la langue française. Demandez un numéro spécimen gratuit au Secrétaire Général de « Scientia », Milan, en joignant à la demande, pour simple remboursement des frais d'envoi, la somme de deux francs en timbres-poste de votre pays).

ABONNEMENT : Fr. 60.

BUREAUX DE LA REVUE : Via A. Bertani, 14 - Milano (26).

Secrétaire Général de la Rédaction : D^r PAOLO BONETTI.



BANQUE

DE

GENEVE

4 rue du Commerce

agence 2 Rond Point de Plainpalais

FONDEE EN 1848

*avec le Concours
de*

L'ÉTAT DE GENEVE

Traite toutes opérations de Banque

Adresses des Comités centraux

- ALBANIE. — Croix-Rouge albanaise, *Tirana*.
- ALLEMAGNE. — Croix-Rouge allemande, *Cecilienhaus, Berlin-Charlottenburg*.
- ARGENTINE. — Croix-Rouge argentine, *Rivadivía, 1379, Buenos-Ayres*.
- AUTRICHE. — Croix-Rouge autrichienne (Bundesleitung der Oesterreichischen Gesellschaft vom Roten Kreuze), *Milchgasse, 1, Vienne, 1*.
- BELGIQUE. — Croix-Rouge de Belgique, *rue de Livourne, 80, Bruxelles*.
- BOLIVIE. — Croix-Rouge bolivienne, *La Paz*.
- BRESIL. — Croix-Rouge brésilienne, *rua Ubaldino do Amaral, 75, Rio de Janeiro*.
- BULGARIE. — Croix-Rouge bulgare, *Sofia*.
- CHILI. — Croix-Rouge chilienne, *Santiago de Chile*.
- CHINE. — Croix-Rouge chinoise, *Pékin et 26 Kiukiang Road, Shanghai*.
- COLOMBIE. — Croix-Rouge colombienne, *Bogotá*.
- COSTA-RICA. — Croix-Rouge costaricienne, *San José*.
- CUBA. — Croix-Rouge cubaine, *rue O'Reilly, 6, La Havane*.
- DANEMARK. — Croix-Rouge danoise, *Ved Stranden, 2, Copenhague, K*.
- DANTZIG. — Croix-Rouge de Dantzig, *Wiebenkaserne, Wohlfahrtsamt, Dantzig*.
- EGYPTE. — Croissant-Rouge égyptien, *21, Charea Gamea Sharkass, Le Caire*.
- EMPIRE BRITANNIQUE. — Croix-Rouge britannique (British Red Cross Society), *Berkeley Street 19, Londres, W. 1*.
- AFRIQUE DU SUD. — Croix-Rouge sud-africaine, *1 et 2, African Board Executors Building, Fox et Sauer Streets, Johannesburg*.
- AUSTRALIE. — Croix-Rouge australienne, *42-46, Latrobe Street, Melbourne*.
- CANADA. — Croix-Rouge canadienne, *410, Sherbourne Street, Toronto*.
- INDES ANGLAIS. — Croix-Rouge des Indes anglaises, *Head-Quarters, Delhi*.
- NOUVELLE ZELANDE. — Croix-Rouge néo-zélandaise, *P. O. Box 969, Wellington, N. Z.*
- EQUATEUR. — Croix-Rouge équatorienne, *Quito*.
- ESPAGNE. — Croix-Rouge espagnole, *Atocha, 65, Madrid*.
- ESTHONIE. — Croix-Rouge esthonienne, *Reval*.
- ETATS-UNIS. — Croix-Rouge américaine (Central Committee of the American National Red Cross), *Washington, D. C.*
- FINLANDE. — Croix-Rouge finlandaise, *Helsingfors*.
- FRANCE. — Croix-Rouge française, *rue François 1^{er}, 21, Paris, 8^{me}*.
- GRECE. — Croix-Rouge hellénique, *Athènes*.
- GUATEMALA. — Croix-Rouge guatémaliennne, *Guatemala*.
- HONGRIE. — Croix-Rouge hongroise, *Andrassy-ut, 8, Budapest, VI*.
- ITALIE. — Croix-Rouge italienne, *via Toscana, 12, Rome*.
- JAPON. — Croix-Rouge japonaise, *Tokio*.
- LATVIE. — Croix-Rouge de Latvie, *Riga*.
- LITHUANIE. — Croix-Rouge lithuanienne, *Kaunas*.
- LUXEMBOURG. — Croix-Rouge luxembourgeoise, *Luxembourg*.
- MEXIQUE. — Croix-Rouge mexicaine, *2 a de San Geronimo, 14, Mexico, D. F.*
- NORVEGE. — Croix-Rouge norvégienne, *Akersgatan, 44, Christiania*.
- PARAGUAY. — Croix-Rouge paraguayenne, *Assomption*.
- PAYS-BAS. — Croix-Rouge néerlandaise, *Princessegracht, 29, La Haye*.
- INDES NEERLANDAIS. — Croix-Rouge des Indes néerlandaises, *Batavia*.
- PEROU. — Croix-Rouge péruvienne, *Lima*.
- POLOGNE. — Croix-Rouge polonaise, *rue Smolna, 6, Varsovie*.
- PORTUGAL. — Croix-Rouge portugaise, *Lisbonne*.
- ROUMANIE. — Croix-Rouge roumaine, *avenue Poincaré, 20, Bucarest*.
- RUSSIE. — Croix-Rouge russe, *Moscou*.
- SERBIE. — Croix-Rouge des Serbes, Croates et Slovènes, *Simina ulica, 21, Belgrade*.
- SIAM. — Croix-Rouge siamoise, *Bangkok*.
- SUEDE. — Croix-Rouge suédoise (Svenska Röda Korset), *Stockholm, 14*.
- SUISSE. — Croix-Rouge suisse, *rue des Cygnes, 9, Berne*.
- TCHECOSLOVAQUIE. — Croix-Rouge tchécoslovaque, *Praque*.
- TURQUIE. — Croissant-Rouge turc, *Mahmoudié Djaddressi, Constantinople*.
- URUGUAY. — Croix-Rouge uruguayenne, *calle Colon, 1382, Montevideo*.
- VENEZUELA. — Croix-Rouge vénézuélienne, *Este 6, n° 55, Caracas*.

Sommaire du Bulletin

T. LV, N° 258

FÉVRIER 1924

- Comité international.** — Lucien GAUTIER (*nécrologie, avec planche hors texte*) 115. — Reconnaissance de la Société nationale du Croissant-Rouge égyptien (235^me circulaire) 119. — Contribution des Sociétés nationales aux frais d'administration du Comité international, 120.
- Commission mixte.** — Au secours de l'Allemagne, 121. — Tremblements de terre en Equateur et en Colombie, 123.
- Commission d'étude.** — Communiqué officiel, 124.
- Ligue.** — Vers la santé, 126.
- Argentine.** — Secours au Japon, 127.
- Belgique.** — Revue mensuelle, 127.
- Egypte.** — Reconnaissance par le gouvernement égyptien du Croissant-Rouge égyptien comme auxiliaire du service de santé, 128. — Décret, 129. — Statuts, 130.
- France.** — Publications : Manuel de l'infirmière, 137.
- Grèce.** — Nouveau périodique, 138.
- Norvège.** — Secours de la Croix-Rouge norvégienne aux enfants allemands, 139.
- Pérou.** — Statuts de la Société péruvienne de la Croix-Rouge, 140.
- Turquie.** — Reconstruction des régions dévastées d'Anatolie, 145.
- Uruguay.** — Stations de sauvetage des naufragés, 145.

La *Revue internationale de la Croix-Rouge, Bulletin international des Sociétés de la Croix-Rouge* paraît à la fin de chaque mois.

Prix, franco, un an : **Fr. 20.** — Le numéro : **Fr. 2.** —

Années 1919, 1920 et 1921 (*rares*) : **Fr. 30.** —

ADMINISTRATION : **Promenade du Pin, 1, Genève.**

Pour la publicité de la *Revue*, s'adresser à Orell Fussli-Publicité, à Lausanne Petit-Chêne, 3, Neuchâtel, Berne, Bâle, Soleure, Aarau, St-Gall, Zurich.